

KURZ ALFA

Kláster Congregatio Jesu
Štěkeň

Sobota 27. 2. 2016

APOŠTOLSKÁ

7

The image shows a musical score for a hymn. It consists of three staves of music in G major (one sharp). The first staff has a treble clef and a key signature of one sharp (F#). The notes are G, A, B, C, D, E, F#, G, A, B, C, D, E, F#, G. The lyrics below are "Pro-si-me tě, dej nám, Pa-ne, si-lu, chce-me začít podle slov tvých". The second staff has a treble clef and a key signature of one sharp. The notes are D, E, F#, G, A, B, C, D, E, F#, G, A, B, C, D, E, F#, G. The lyrics below are "žit, vě-ří-me, že jed-nou bu-dem v mi-ru u tvé-ho sto-". The third staff has a treble clef and a key signature of one sharp. The notes are C, D, E, F#, G, A, B, C, D, E, F#, G, A, B, C, D, E, F#, G. The lyrics below are "-lu spo-le-čně ví - no pít." There are some handwritten annotations: a blue circle around the word "chce" in the first staff, and a blue circle around the word "žit" in the second staff.

Pro-si-me tě, dej nám, Pa-ne, si-lu, chce-me začít podle slov tvých
žit, vě-ří-me, že jed-nou bu-dem v mi-ru u tvé-ho sto-
-lu spo-le-čně ví - no pít.

2. Dívej se na všechny naše zkoušky,
jak se utápíme v starostech,
bez tebe by svět byl jenom pouští,
bez tebe by život neměl vůbec žádné cíl.

3. = 1.

A⁷ (v repetici) D D⁷⁺
 1. Dnes jdu k to-bě, Pa-ne můj,
 D⁷ E^{mi} E^{mi7}
 tak jak ty mne zveš a chvá-lím tě. Dnes jdu
 G⁶ E^{mi7} A⁷
 k to-bě, Pa-ne můj, tak jak ty mne zveš a
 D G A D D⁷⁺
 chvá-lím tě. Dnes jdu k to-bě, Pa-ne můj,
 D⁷ G E^{mi}
 tak jak ty mne zveš a vzý-vám jmé-no tvé,
 D H^{mi} E^{mi} A⁷ D
 chvá-lím tě, vzý-vám jmé-no tvé.

2. /: Staré hříchy odhodme, Ježíš přišel k nám,
 víc chvalme ho! :/
 Staré hříchy odhodme, Ježíš přišel k nám,
 víc oslavujme ho, chvalme ho, oslavujme ho.
3. /: K Ježíši se přiblížme, ruce zvedněme
 a chvalme ho, :/
 k Ježíši se přiblížme, ruce zvedněme
 a oslavujme ho, chvalme ho, oslavujme ho.

86 Ježíš nejkrásnější ze všech jmen

1. Je - žíš, nejkrá - snější ze všech jmen, Je - žíš sly - ší
hlas můj každý den, ó Je - žíš mě v mém pá-du pozve - dá, ó
Je - žíš krásné jméno má.

2. Ježíš, chválu vzdává srdce mé,
Ježíš, stále stejný včera dnes.
Ó Ježíš, zemřel též za hříchy mé.
Ó Ježíš, nejkrásnější z jmen.

3. Ježíš, přijde brzy jako král, *D Emi*
Ježíš, přines lásku na zem k nám. *A D*
Ó Ježíš, jemu chválu zazpívám. *Hmi Emi*
! Ó Ježíš, krásné jméno má! *2x A (G) D*

K87. Vyvyšuji Tebe, Pane

Or

Vy-vy - šu - ji Tebe, Pane, nad tímto dnem.
Vy-vy - šu - ji Tebe, Pane, nad každým člověkem.
Vy-vy - šu - ji Tebe, Pane, nad vším, co stvoře - no jest.
Vy-vy - šu - ji Tebe, Pane, i nad svým ži - vo - tem.
Vy-vy - šu - ji Tvoje jmé - no nad každé jmé - no.

CHVÁLEN BUĎ, Ó MŮJ PANE

R: Lauda - to sii, o mi si - gno - re,
 lauda - to sii, o mi si - gno - re,
 lauda - to sii, o mi si - gno - re,
 lauda - to sii, o mi si - gno - re.

1. Dík za všechno, co stvořils', Pane,
 dík za teplo, když slunce plane,
 dík za hvězdy a vánek svěží,
 dík za vodu, za hudbu z věží.
2. Dík za vesmír, planetu Zemi,
 dík za chvíle, kdy dobře je mi,
 za přírodu, když všechno vzkvétá,
 moře, hory, za krásu světa.
3. Za to všechno dík ti vzdáváme,
 spolu s bratry žalmy zpíváme,
 ať každý z nás, z blízka i z dáli,
 celým srdcem tě, Pane, chválí!

C Ami
 Na-plňuj mne Duchem svým,
 Dmi G 3
 na-plňuj mne Duchem svým, ne - chci být
 C E Ami 3 F
 prázd - ný džbán, plň mne ty, Pa - ne
 G Ami Emi
 sám. Na-pl-ňuj mne Duchem svým,
 F Emi C Ami
 na-plňuj mne Duchem svým, prosím tě, naplň mne,
 Dmi 3 G C F C
 ať Duchem pře - té - kám.



1. Po-moz mi, můj Pa-ne, abych ne-žil pla - ně,



abych ne-žil pla-ně tam, kde chceš mne mít.

2. Pomoz, Pane milý,
abych měl dost síly,
abych měl dost síly,
bližním odpustit.
3. Pomoz snaze mojí,
ať vždy pevně stojím,
ať vždy pevně stojím
tam, kde nutný jsem.
4. Pane, slyš mé přání,
vzdal vše, co mi brání,
vzdal vše, co mi brání
stát se člověkem.

1. Přijď již, přijď Duchu Stvo - ři - te - li,
 Du - chu smí - ře - ní, přijď již a proměň
 svět náš ce - lý v no - vé stvo - ře -
 ní. R: Du - chu sva - tý, nás svou mocí
 v lás - ce ob - no - vuj, ne - zanech nás
 bez po - mo - ci, da - ruj pokoj svůj.

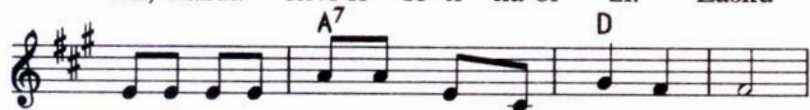
2. Probuď svým dechem kosti suché, zažeň temnotu,
 najdi zbloudilé, oslov hluché, žehnej životu.
3. Probuď svědomí otupené, sblížuj národy,
 zavěj a přiveď zotročené v říši svobody.



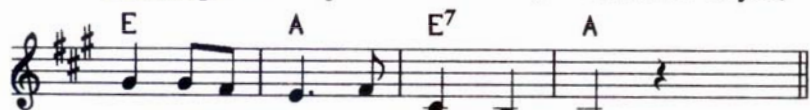
1. Ne-če - kej na svůj den, na svůj vel - ký



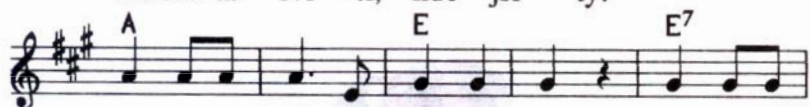
čin, každá chví-le se ti na-bí - zí. Lásku



Krista při-ná - šej všem bratrům, sestřám svým,



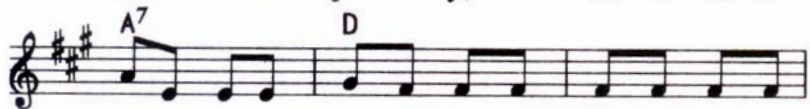
slunce ať sví - tí, kde jsi ty.



R: Slunce ať sví - tí, kde jsi ty, slunce ať



sví - tí, kde jsi ty, ať o - zá - ří



celou zemi, všechno zlé ať v do-bré změ-ní,



slunce ať sví - tí, kde jsi ty.

2. Nejsi sám, je tu Pán, on je blízko nás,
na cestách nás věrně provází.
Ruku v ruce jdi s ním dál a odolávej tmám,
slunce ať svítí, kde jsi ty.
3. Staň se solí, staň se kvasem chleba nového,
po němž svět náš tolik hladoví.
Staň se svící, která světlem Božím zářit smí,
slunce ať svítí, kde jsi ty.

1. Jak ú-žas - ná mu - sí ta lá - ska být,
co při-šla k nám o vše se roz-dě - lit,
dát no-vou vlá - hu poušti spá - le - né,
při - blí - žit nám ne - be tak
vzdá - le - né.

Fine *DC. al Fine*

2. Svou slávy říš opustils kvůli nám,
nemusels jít, a přece chtěl jsi sám,
tvář přátelskou jsi nikde neviděl,
když proklínán jsi k popraviti šel.
3. Tam místo nás život jsi položil,
vrátil ses zas, abys ho rozmnožil,
vím, abych já moh věčný život žít,
musel můj Pán tou cestou kříže jít.

612 • KAŽDÝ DEN

MV AR

EL SENYOR F

B C

Každý den Pán mi sí - lu dá - vá, pí - sní
El Se - nyor és la me - va for ca, el Se -

mou je můj Pán. On se stal mým spa - se -
nyor el meu cant. Ell m'ha estat la sal - va - ci,
D^{mi}

ním, když krá - čím s ním, ne - mu - sím se
ó, En ell con - fi - o i no tinc

bát, když kráčím s ním, nemu - sím se bát. Každý
por en ell con - fi - o i no tinc por. El Se -

615 • LAUDATE OMNES GENTES

MP AR

CHVALTE PÁNA, VŠECHNY NÁRODY

♩ = 63

p

E^b E^b A^b E^b B C^{mi} G

Lau - da - te omnes gen - tes, lau -

C^{mi} B E^b F^{mi} B E^b E^b A^b E^b

da - te Do-mi - num. Lau - da - te omnes

B E^b C^{mi} A^b B E^b

gen - tes, lau - da - te Do-mi - num!

VELEBÍ MÁ DUŠE PÁNA

Hlavní kánon

(1) G C D⁷ G
 Ma - gni - fi - cat, ma - gni - fi - cat,

(2) G C D⁷ G
 ma - gni - fi - cat a - ni - ma me - a Dominum.

(3) G C D⁷ G
 Ma - gni - fi - cat, ma - gni - fi - cat,

(4) G C D⁷ G
 ma - gni - fi - cat a - ni - ma me - a.

Vedlejší kánon

(1) G C D⁷ G (2) C D⁷ G
 Ma - gni - fi - cat, ma - gni - fi - cat,

(3) C D⁷ G
 a - ni - ma me - a Do - mi - num.

(4) C D⁷ G
 a - ni - ma me - a Do - mi - num.